

Dobroslavický jarní duatlon

1.závod MS poháru v triatlonu,
pořádaný pod záštitou starosty obce Dobroslavice



- Pořadatel :** Rostislav Matera - www.cyklo.matera.cz
a Krajský triatlonový svaz
- Místo :** Dobroslavice, restaurace Kuželna
- Termín :** 18.4.2009
- Ředitel:** Rostislav Matera, tel. 775561610, e-mail: rostislav.matera@osu.cz
- Zdravotník:** Lenka Chmurová

Partneři závodu :



Pořadatel : Rostislav Matera - cyklo.matera.cz a Krajský triatlonový svaz
Místo : Dobroslavice, restaurace Kuželna
Termín : 18.4.2009
Ředitel: Rostislav Matera, tel. 775561610, e-mail: rostislav.matera@osu.cz
Zdravotník: Lenka Chmurová

Prezentace : 8:30 - 9:30 hod. pro závod žactva
8:30 - 10:30 hod. pro závod dorostu, juniorů a dospělých

Tratě :

Čas startu	1. běh	cyklistika	2. běh	Kategorie
10:00 hod	2,0 km	8,0 km	1,0 km	J, K
11:00 hod	5,0 km	20 km	3,0 km	A, B, C, F,
11:00 hod	3,0 km	20 km	2,0 km	D, E, G, H, I

Běh : místní komunikace Dobroslavice a zpevněná cesta v parku

Cyklistika: Dobroslavice – Háj ve Slezsku – Jilešovice – Dobroslavice,
vhodné pro všechny typy kol, kopcovitý profil

Depo : u startu a cíle bude hlídáno pořadatelem.

Kategorie :

kat	název	pohlaví	věk	ročník od - do
A	muži elite	M	20 - 39 let	1989 - 1970
B	Muži 40	M	40 - 49 let	1969 - 1960
C	muži 50+	M	50 let a více	1959 a starší
D	ženy elite	F	19 - 39 let	1990 - 1970
E	ženy 40+	F	40 let a více	1969 a starší
F	junioři	M	18 - 19 let	1990 - 1991
G	juniorky	F	18 - 19 let	1990 - 1991
H	dorostenci	M	16 - 17 let	1993 - 1992
I	dorostenky	F	16 - 17 let	1993 - 1992
J	žáci	M	do 15 let	1994 a mladší
K	žákyně	F	do 15 let	1994 a mladší

Startovné : předem přihlášení 100 Kč dorost, junioři a dospělí / 50 Kč žáci (do 10.4.2009)
přihlášení na místě 120 Kč dorost, junioři a dospělí / 70 Kč žáci
platba při prezentaci

Ceny : žáci, dorost - první tři závodníci v kategorii medaile, věcné ceny, diplomy
ostatní kat. první tři závodníci v kategorii, věcné ceny, diplomy

Přihlášky: mailem do 10.4.2009 na adresu:
rostislav.matera@osu.cz
hana.materova@seznam.cz, nebo na místě v den závodu

Informace : Rostislav Matera – 775 561 610, rostislav.matera@osu.cz
<http://www.cyklo.matera.cz> ,

Předpis soutěže : pro závod platí obecně směrnice ČSTT pro r. 2009

Ustanovení : Všichni startující závodí na vlastní nebezpečí, na cyklistickou část je povinná přilba, na trati cyklistiky budou obtížná místa označena a na křižovatkách budou provoz zabezpečovat pořadatelé, startující jsou povinni dodržovat pravidla silničního provozu a pokyny pořadatelů.
Na silnici se jede za regulovaného provozu.

V případě malého počtu závodníků je pořadatel oprávněn sloučit kategorie. Případné sloučení kategorií bude oznámeno před startem.

Draftování – (jízda v háku) je povolena i mezi kategoriemi

Pro závod neplatí ustanovení o omezení převodů.

Každý závodník musí být označen číslem. Označení číslem je nutné pro běžeckou i cyklistickou část. Číslo pro běh je umístěno vpředu pro cyklistickou část je umístěno vzadu na pásu k tomu určenému.
Pro ty co nejezdí pravidelně : Každý závodník musí mít gumu (kolem pasu) na kterou si připevní zicherkou číslo, při běhu číslo dá dopředu, na kolo dozadu J

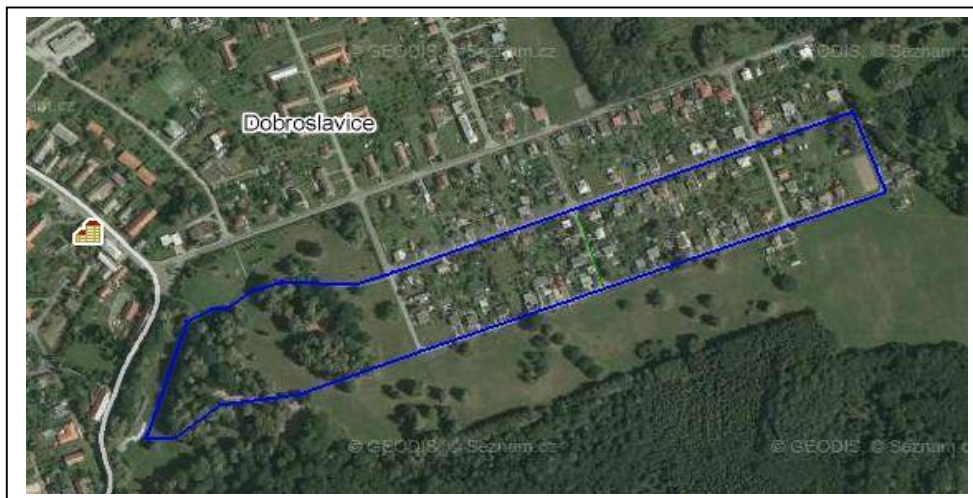
Protesty se podávají písemně řediteli závodu do 15 minut po vyvěšení neoficiálních výsledků s vkladem 200 Kč. Vyjádření o protestu bude provedeno ústně do 30 minut po podání protestu. Pokud bude protest zamítnut, zůstává finanční vklad pořadateli.

Pokud závodník poruší následující pravidla, bude diskvalifikován.

1. Zásadní zkrácení tratě.
2. Neproběhne-li závodník cílem.
3. Nedostaví-li se po vyzvání na pohovor s hlavním rozhodčím.
4. Nesportovní a nebezpečné chování během závodu.
5. Nebude-li při závodě označen startovním číslem, nebo poškodí-li úmyslně své startovní číslo.

PŘÍPADNÉ ZMĚNY JSOU V KOMPETENCI POŘADATELE

Běžecská část:



Kategorie: J, K (žáci, žákyně) **běží v 1. běhu jeden velký okruh – (modré značení) a ve 2. běhu jeden zkrácený okruh** parkem, pak po místních komunikacích obce Dobroslavice a parkem ke startu a cíli – restaurace kuželna.

Kategorie : D, E, G, H, I (dorostenci, dorostenky, juniorky, ženy) **běží v 1. běhu jeden velký okruh – (modré značení) a jeden zkrácený okruh (zelené značení) a ve 2. běhu jeden velký okruh** parkem, pak po místních komunikacích obce Dobroslavice a parkem ke startu a cíli – restaurace kuželna.

Kategorie : A, B, C, F (junioři, muži) **běží v 1. běhu dva velké okruhy– (modré značení) a jeden zkrácený okruh (zelené značení) a ve 2. běhu jeden velký okruh (modré značení) a jeden zkrácený okruh (zelené značení)** parkem, pak po místních komunikacích obce Dobroslavice a parkem ke startu a cíli – restaurace kuželna.

Cyklistická část:



Kategorie : J, K (žáci, žákyně) **jedou 2 zkrácené okruhy po silnici Dobroslavice směr Háje ve Slezku, cca 2 km, na kopci obrátka kolem kužele a zpět do Dobroslavice (fialové značení), v 1. okruhu obrátka na hlavní křižovatce, 2. okruh do cíle – restaurace kuželna.** Obrátky budou zajištěny pořadateli.

Kategorie : A, B, C, D, E, F, G, H, I (dorostenci, dorostenky, juniorky, junioři, muži, ženy) **jedou 2 plné okruhy po silnici Dobroslavice, Háje ve Slezku, křižovatka na Jilešovice, Jilešovice, Dobroslavice, 1 okruh obrátka na hlavní křižovatce, 2. okruh do cíle – restaurace kuželna.** Obrátky budou zajištěny pořadateli.