

Dobroslavický jarní duatlon

o pohár starosty obce Dobroslavice



Moravskoslezský pohár v triatlonu 2010-
zdravý životní styl bez rozdílu věku.



Pořadatel : Rostislav Matera - www.cyklo.matera.cz
a Moravskoslezský krajský triatlonový svaz o.s.

Místo : Dobroslavice, restaurace Kuželna

Termín : 17.4.2010

Ředitel: Rostislav Matera,
tel. 775561610, e-mail: rostislav.matera@osu.cz

Partneři závodu :



Tento projekt je podpořen z finančních prostředků Moravskoslezského kraje



Pořadatel : Rostislav Matera - www.cyklo.matera.cz a
Moravskoslezský krajský triatlonový svaz o.s.

Místo : Dobroslavice, restaurace Kuželna

Termín : 17.4.2010

Ředitel: Rostislav Matera, tel. 775561610,
e-mail: rostislav.matera@osu.cz

Prezentace : 8:30 - 9:30 hod. pro závod žactva
8:30 - 10:30 hod. pro závod dorostu, juniorů a dospělých

Tratě :

Kategorie	Čas startu	1. běh	cyklistika	2. běh
J, K	10:00 hod	2,0 km	8,0 km	1,0 km
A, B, C, F,	11:00 hod	5,0 km	20 km	3,0 km
D, E, G, H, I	11:00 hod	3,0 km	20 km	2,0 km

Běh : místní komunikace Dobroslavice a zpevněná cesta v parku

Cyklistika: Dobroslavice – Háj ve Slezsku – Jilešovice – Dobroslavice,
vhodné pro všechny typy kol, kopcovitý profil

Kategorie :

kat	název	pohlaví	věk	ročník od - do
A	muži elite	M	20 - 39 let	1990 - 1971
B	Muži 40	M	40 - 49 let	1970 - 1961
C	muži 50+	M	50 let a více	1960 a starší
D	ženy elite	F	20 - 39 let	1990 - 1971
E	ženy 40+	F	40 let a více	1970 a starší
F	junioři	M	18 - 19 let	1991 - 1992
G	junioroky	F	18 - 19 let	1991 - 1992
H	dorostenci	M	16 - 17 let	1993 - 1994
I	dorostenky	F	16 - 17 let	1993 - 1994
J	žáci	M	do 15 let	1995 a mladší
K	žákyně	F	do 15 let	1995 a mladší

Startovné : předem přihlášení 120 Kč dorost, junioři a dospělí / 70 Kč žáci (do 10.4.2010)
přihlášení na místě 150 Kč dorost, junioři a dospělí / 90 Kč žáci
platba při prezentaci

Ceny : **absolutní vítěz závodu v hlavní kategorii získá putovní pohár starosty obce Dobroslavice, pohár je připraven pro nejrychlejší ženu či dívku v hlavním závodě**
žáci, dorost, junioři - první tři závodníci v kategorii medaile, věcné ceny, diplomy
ostatní kat. první tři závodníci v kategorii, věcné ceny, diplomy

Přihlášky: mailem do 10.4.2009 na adresu:
triatlon@matera.cz

hana.materova@seznam.cz, nebo na místě v den závodu

Informace : Rostislav Matera – 775 561 610, rostislav.matera@osu.cz
<http://www.cyklo.matera.cz> , <http://www.triatlon.matera.cz>

Předpis soutěže : pro závod platí obecně směrnice ČSTT pro r. 2010

Ustanovení : Všichni startující závodí na vlastní nebezpečí, na cyklistickou část je povinná přilba, , startující jsou povinni dodržovat pravidla silničního provozu a pokyny pořadatelů. Je přísně zakázáno přejíždět středovou čáru a vjíždět na levou polovinu vozovky.

Na trati cyklistiky **se jede za regulovaného provozu**, obtížná místa budou označena a na křižovatkách budou provoz zabezpečovat pořadatelé

V případě malého počtu závodníků je pořadatel oprávněn sloučit kategorie. Případné sloučení kategorií bude oznámeno před startem.

Draftování – (jízda v háku) je povolena i mezi kategoriemi

Pro závod neplatí ustanovení o omezení převodů.

Každý závodník musí být označen číslem. Označení číslem je nutné pro běžeckou i cyklistickou část. Číslo pro běh je umístěno vpředu pro cyklistickou část je umístěno vzadu na pásu k tomu určenému. *Pro ty co nejezdí pravidelně : Každý závodník musí mít gumu (kolem pasu) na kterou si připevní siceřkou číslo, při běhu číslo dá dopředu, na kolo dozadu J*

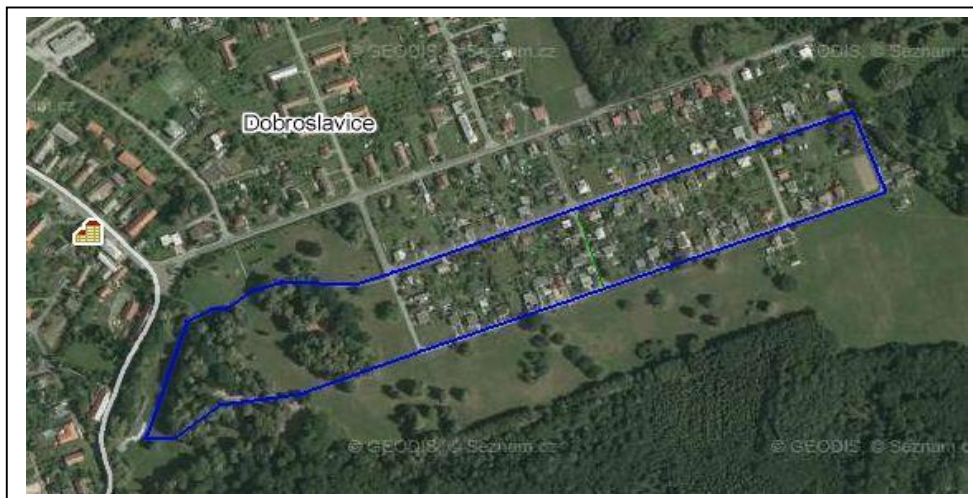
Protesty se podávají písemně řediteli závodu do 15 minut po vyvěšení neoficiálních výsledků s vkladem 200 Kč. Vyjádření o protestu bude provedeno ústně do 30 minut po podání protestu. Pokud bude protest zamítnut, zůstává finanční vklad pořadatelé.

Pokud závodník poruší následující pravidla, bude diskvalifikován.

1. Zásadní zkrácení tratě.
2. Neproběhne-li závodník cílem.
3. Nedostaví-li se po vyzvání na pohovor s hlavním rozhodčím.
4. Nesportovní a nebezpečné chování během závodu.
5. Nebude-li při závodě označen startovním číslem, nebo poškodí-li úmyslně své startovní číslo.

PŘÍPADNÉ ZMĚNY JSOU V KOMPETENCI POŘADATELE

Běžecská část:



Kategorie: J, K (žáci, žákyně) **běží v 1. běhu jeden velký okruh – (modré značení) a ve 2. běhu jeden zkrácený okruh (zelené značení)** parkem, pak po místních komunikacích obce Dobroslavice a parkem ke startu a cíli – restaurace Kuželna.

Kategorie : D, E, G, H, I (dorostenci, dorostenky, juniorky, ženy) **běží v 1. běhu jeden velký okruh – (modré značení) a jeden zkrácený okruh (zelené značení) a ve 2. běhu jeden velký okruh** parkem, pak po místních komunikacích obce Dobroslavice a parkem ke startu a cíli – restaurace Kuželna.

Kategorie : A, B, C, F (junioři, muži) **běží v 1. běhu dva velké okruhy– (modré značení) a jeden zkrácený okruh (zelené značení) a ve 2. běhu jeden velký okruh (modré značení) a jeden zkrácený okruh (zelené značení)** parkem, pak po místních komunikacích obce Dobroslavice a parkem ke startu a cíli – restaurace Kuželna.

Cyklistická část:



Kategorie : J, K (žáci, žákyně) **jedou 2 zkrácené okruhy po silnici Dobroslavice směr Háje ve Slezsku, cca 2 km, na kopci obrátka kolem kužele a zpět do Dobroslavice (fialové značení), v 1. okruhu obrátka na hlavní křižovatce, 2. okruh do cíle – restaurace kuželna..** Obrátky budou zajištěny pořadateli.

Kategorie : A, B, C, D, E, F, G, H, I (dorostenci, dorostenky, juniorky, junioři, muži, ženy) **jedou 2 plné okruhy po silnici Dobroslavice, Háje ve Slezsku, křižovatka na Jilešovice, Jilešovice, Dobroslavice, 1 okruh obrátka na hlavní křižovatce, 2. okruh do cíle – restaurace kuželna.** Obrátky budou zajištěny pořadateli.